

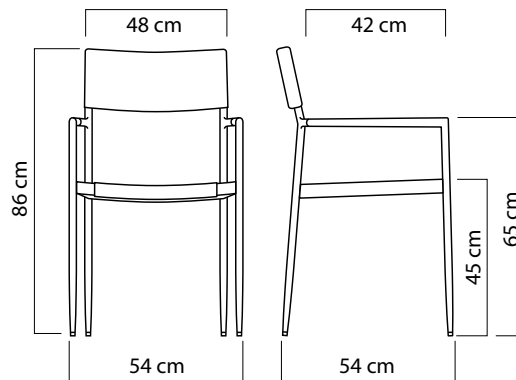
# PIUMA, PIUMA+ Armlehnenstuhl für Außeneinsatz

Design ST / Team Formvorrat



**PIUMA+**

**PIUMA**



Unsere neue Stuhlserie für den Außeneinsatz heißt **PIUMA**, deutsch: Feder. Mit einem Gewicht von gerade einmal 3 kg ist **PIUMA** wirklich federleicht und doch ausgesprochen stabil und robust. Ein komplett verschweißter Rahmen aus Aluminiumrohr bildet die Basis für beide Versionen des Stuhls.

## Stuhlgestell

- aus Aluminium-Rohr Ø 32 mm, Beine und Armlehne konifiziert, Gestell komplett verschweißt.

## Versionen

- **PIUMA**
  - Rückenlehne in Kordelflechtung aus Polyester/Nylon,
  - Sitzbespannung aus 3D-Perlon-Meshgewebe,
  - Stuhlgestell pulverbeschichtet.
- **PIUMA+**
  - Rückenlehne und Sitz gepolstert mit Polyethylenschaum, Stoffbezug aus PVC-Faser,
  - Stuhlgestell pulverbeschichtet.

## Ausrüstung

- 3D-Perlon-Meshgewebe und Stoffbezug sind wasserabstoßend, schnelltrocknend, UV-beständig.

## Fußgleiter

- Gleiter aus abriebfestem Nylon.

## Stapelbarkeit

- 8 Stück

## Gewicht

- 3 kg

## Verpackungseinheit

- 4 Stück

## Ausführung Stuhlgestell

### PIUMA

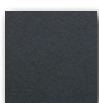
pulverbeschichtet



weiß  
RAL 9003

### PIUMA+

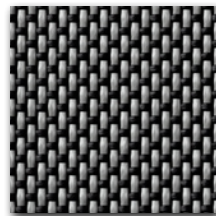
pulverbeschichtet



anthrazit  
RAL 7016

## Material

3D-Perlon-Meshgewebe



grau

PVC-Faser



anthrazit

## Sitzhöhe

45 cm

## Verkaufspreis/Euro

VK ohne MwSt.

149,50

45 cm

149,50