

# IN & OUT\_ ESTERNO

## Bistrotisch für Außenbereich Ø 75/70 x 70 cm

Design Team Formvorrat



Für außen  
geeignet.

Der Allround-Tisch für alle Anforderungen im Bereich Objekt und Gastronomie, anspruchsvoll im Design ohne die übliche Eisdienloptik. Geringes Gewicht durch Alu-Kreuzfuß, jedoch sehr standfest, ideal auch bei sehr unebenem Boden durch nivellierbare Fußgleiter.

### Fuß

Kreuzfuß, Alu-Druckguss.

### Fußgleiter

Ø 40 mm, Kunststoff, 6 mm nivellierbar, System FORMvorrAT mit Verlierschutz.

### Tischsäule

Rundrohr, Edelstahl.

### Oberflächen

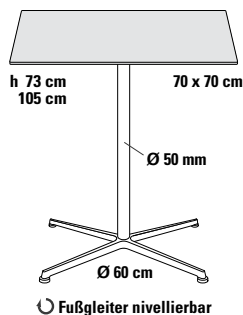
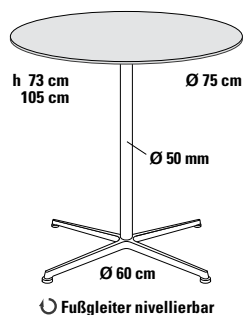
■ Kreuzfuß und Tischsäule pulverbeschichtet, Schutzlack glatt/seidenmatt, leicht zu reinigen, witterungsbeständig.

### Tischplatte

■ Compact-Schichtstoff, Qualität ESTERNO, lichteht, hohe Kratzfestigkeit, dauerhaft witterungsbeständig.

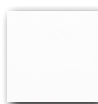


✘ **Achtung, bitte beachten Sie die Anleitung zur PFLEGE IM AUSSENEINSATZ am Ende des Kapitels.**

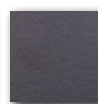


### Tischplatte

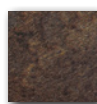
Compact-Schichtstoff



weiß  
Kern braun oder schwarz



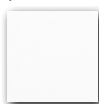
anthrazit



Patina Bronze  
Kern schwarz

### Tischfuß

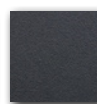
Kreuzfuß und Tischsäule  
pulverbeschichtet



weiß  
RAL 9003



weißsalu  
RAL 9006



anthrazit  
RAL 7016

### Größe

Ø 75/70 x 70 cm

Ø 75/70 x 70 cm

### Höhe

73 cm

105 cm

### Verkaufspreis/Euro

VK ohne MwSt.

466,50

498,35

⚠ **Klapptischadapter zum Abklappen der Tischplatte in senkrechte Stellung**

**Aufpreis**

**39,00**