

NEXT_OX Einsäulentisch Ø 85/80 x 80 cm

Design Team Formvorrat



Der Alu-Tischfuß aus der Tischserie NEXT mit seinem Durchmesser von 70 cm eignet sich auch für unsere Tischplattengrößen im Format OX. Das Design ermöglicht eine optimale Fußfreiheit und gewährleistet das platzsparende Ineinanderschieben der Tische bei abgeklappter Tischplatte. NEXT Tische mit Klappstischadapter sind flexibel einsetzbar und auf kleinster Fläche lagerfähig – ideal für Objekt- und Hotelleinrichtung.

Fuß

Tischfuß aus Alu-Druckguss.

Fußgleiter

Ø 40 mm Kunststoff, 6 mm nivellierbar, System FORMvorrAT mit Verlierschutz.

Tischsäule

Rundrohr, mit dem Tischfuß fest verbunden.

Oberflächen

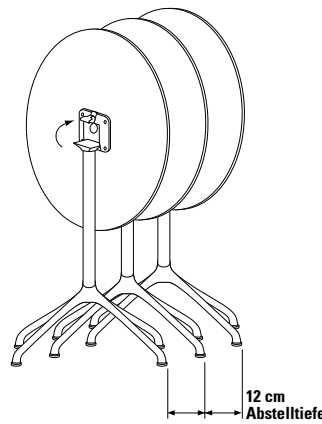
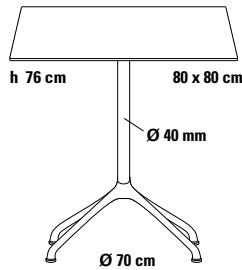
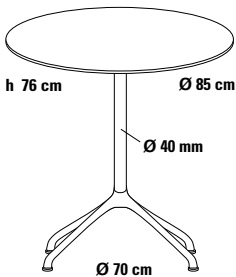
- Kreuzfuß Alu poliert, Tischsäule verchromt,
- ▲ Kreuzfuß und Tischsäule pulverbeschichtet.

Tischplatte

- Compact-Schichtstoff FH.



- Compact-Schichtstoff AP Aptico mit Antifingerprint-Ausrüstung. 



Tischplatte

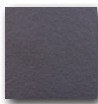
Compact-Schichtstoff FH



weiß
Kern schwarz



staubgrau



anthrazit



Dekor Eiche

Tischfuß

Tischfuß



Alu poliert

Tischsäule



verchromt

Größe

Ø 85/80 x 80 cm

Höhe

76 cm

Verkaufspreis/Euro

VK ohne MwSt.

576,10

AP Aptico



weiß
Kern weiß ▲



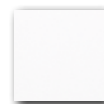
schwarz
Kern schwarz *

▲ **Aufpreis** 43,50

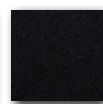
* **Aufpreis** 96,10

▲ **Aufpreis Tischfuß
pulverbeschichtet seidenmatt**

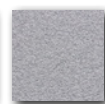
Tischfuß und Tischsäule



weiß
RAL 9003



schwarz
RAL 9005



weißalu
RAL 9006

69,00

▢ **Klappstischadapter zum Abklappen der Tischplatte in senkrechte Stellung**

im Preis enthalten