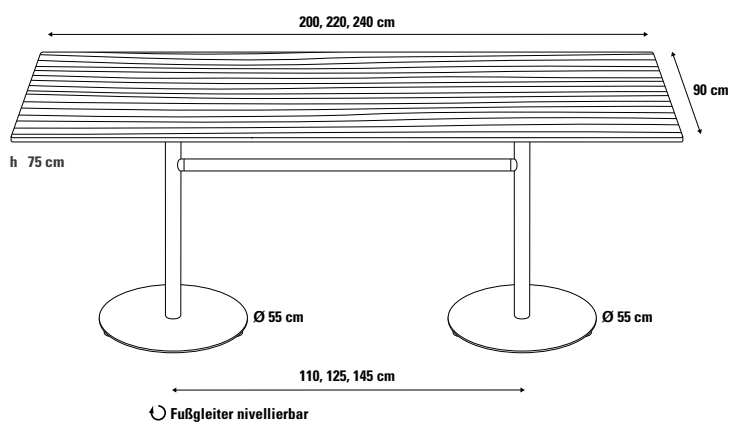


# DOPPIO

## Doppelsäulentisch 90 x 200/220/240 cm

Design Team FORMvorRAT



**DOPPIO ist eine Abwandlung unserer Funktionstischserie WORK\_OUT. Das Design des Tisches ist speziell ausgelegt für Tischplatten mit einer Dicke von 30 mm und einer Länge von bis zu 240 cm. Die Ausführung als Doppelsäulentisch mit Tellerfüßen garantiert eine hohe Stabilität und Standfestigkeit. Der ideale Tisch für Gastronomie, Hotel und Objekteinrichtung.**

### Tellerfüße

2 Tellerfüße Ø 55 cm, aus Stahl für hohe Standfestigkeit.

### Fußgleiter

Ø 45 mm, Kunststoff, nivellierbar, System FORMvorRAT mit Verlierschutz.

### Tischsäulen (2 Stück)

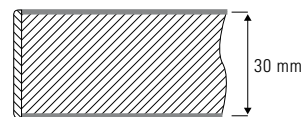
Stahlrohr, durch Quertraverse aus Rundrohr Ø 40 mm verbunden.

### Oberflächen

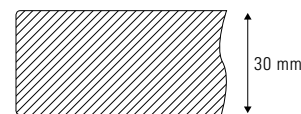
■ Tellerfüße, Tischsäulen und Quertraverse pulverbeschichtet.

### Tischplatte

■ Holzwerkstoffplatte, Schichtstoff belegt, Massivholzkante Eiche natur.

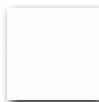


■ Massivholzplatte Eiche natur.

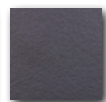


### Tischplatte

Holzwerkstoffplatte mit Schichtstoffbelag



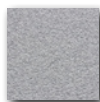
weiß



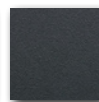
anthrazit

### Tischuntergestell

pulverbeschichtet



weißalü  
RAL 9006



anthrazit  
RAL 7016

### Massivholzplatte

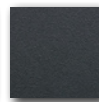


Eiche natur

pulverbeschichtet



weißalü  
RAL 9006



anthrazit  
RAL 7016

### Größen

### Verkaufspreis/Euro

netto VK

brutto VK

90 x 200 cm	1.954,50	2.325,86
90 x 220 cm	2.034,60	2.421,17
90 x 240 cm	2.143,45	2.550,71

90 x 200 cm	2.233,75	2.658,16
90 x 220 cm	2.325,25	2.767,05
90 x 240 cm	2.449,70	2.915,14

**Tischplatte auf Anfrage auch in 80 cm Breite lieferbar.**

**Tischgestell in Sonderfarben möglich.**