

IN & OUT_ESTERNO

Bistrotisch für Außenbereich Ø 75/70 x 70 cm

Design Dieter de Haas



Für außen
geeignet.

Der Allround-Tisch für alle Anforderungen im Bereich Objekt und Gastronomie, anspruchsvoll im Design ohne die übliche Eisdielenoptik. Geringes Gewicht durch Alu-Kreuzfuß, jedoch sehr standfest, ideal auch bei sehr unebenem Boden durch nivellierbare Fußgleiter.

Fuß

Kreuzfuß, Alu-Druckguss.

Fußgleiter

Ø 40 mm, Kunststoff, 6 mm nivellierbar, System FORMvorRAT mit Verlierschutz.

Tischsäule

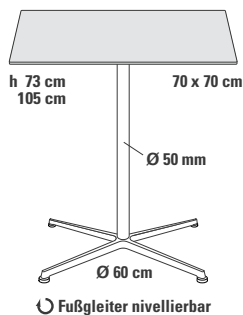
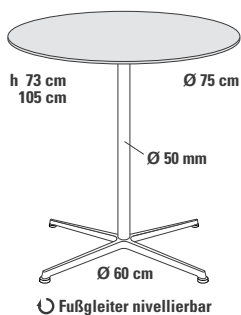
Rundrohr, Edelstahl.

Oberflächen

■ Kreuzfuß und Tischsäule pulverbeschichtet, Schutzlack glatt/seidenmatt, leicht zu reinigen, witterungsbeständig.

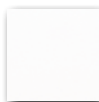
Tischplatte

■ Compact-Schichtstoff, Qualität ESTERNO, lichteht, hohe Kratzfestigkeit, dauerhaft witterungsbeständig.

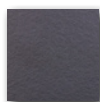


Tischplatte

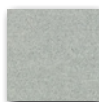
Compact-Schichtstoff



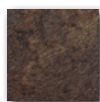
weiß
Kern braun oder schwarz



anthrazit



Dekor Alu
Kern schwarz



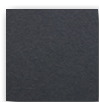
Patina Bronze

Tischfuß

Kreuzfuß und Tischsäule pulverbeschichtet



weißsalu
RAL 9006



anthrazit
RAL 7016

Höhe

73 cm
105 cm

Verkaufspreis/Euro

netto VK brutto VK

577,20 686,87
609,80 725,66

⚠ Klapptischadapter zum Abklappen der Tischplatte in senkrechte Stellung

Aufpreis

32,70

38,91